

- LEGENDA
- interpretirana meja območja SDOPPN (pEUP PI 11/1/1)
 - informativna meja območja OPPN
 - informativna meja pEUP po OPPN
 - PI 11/1/1 oznaka pEUP po OPPN
 - informativna meja EUP po OPN
 - PI 11/1 CDi oznaka EUP po OPN
- ZEMLJIŠKI KATASTER
- parcelna meja
 - urejena parcelna meja
 - 1352/1 številka parcele
- OBSTOJEČE UREDITVE
- stavbe
 - oporni zid
 - suhi zid
 - žičnata / lesena ograja
 - živa meja
 - prometne ureditve
 - železnica
- GOSPODARSKA JAVNA INFRASTRUKTURA
- električno omrežje
 - elektronske komunikacije
 - vodovodno omrežje
 - fekalna kanalizacija
 - meteorna kalalizacija



OPPN ZA EKO VRTEC PIVKA

Pripravljaliec: Občina Pivka, Kolodvorska cesta 5, 6257 Pivka

Pobudnik / Investitor: Občina Pivka, Kolodvorska cesta 5, 6257 Pivka

Lokacija: zahodni rob naselja Pivka, EUP PI 11/1 CDI

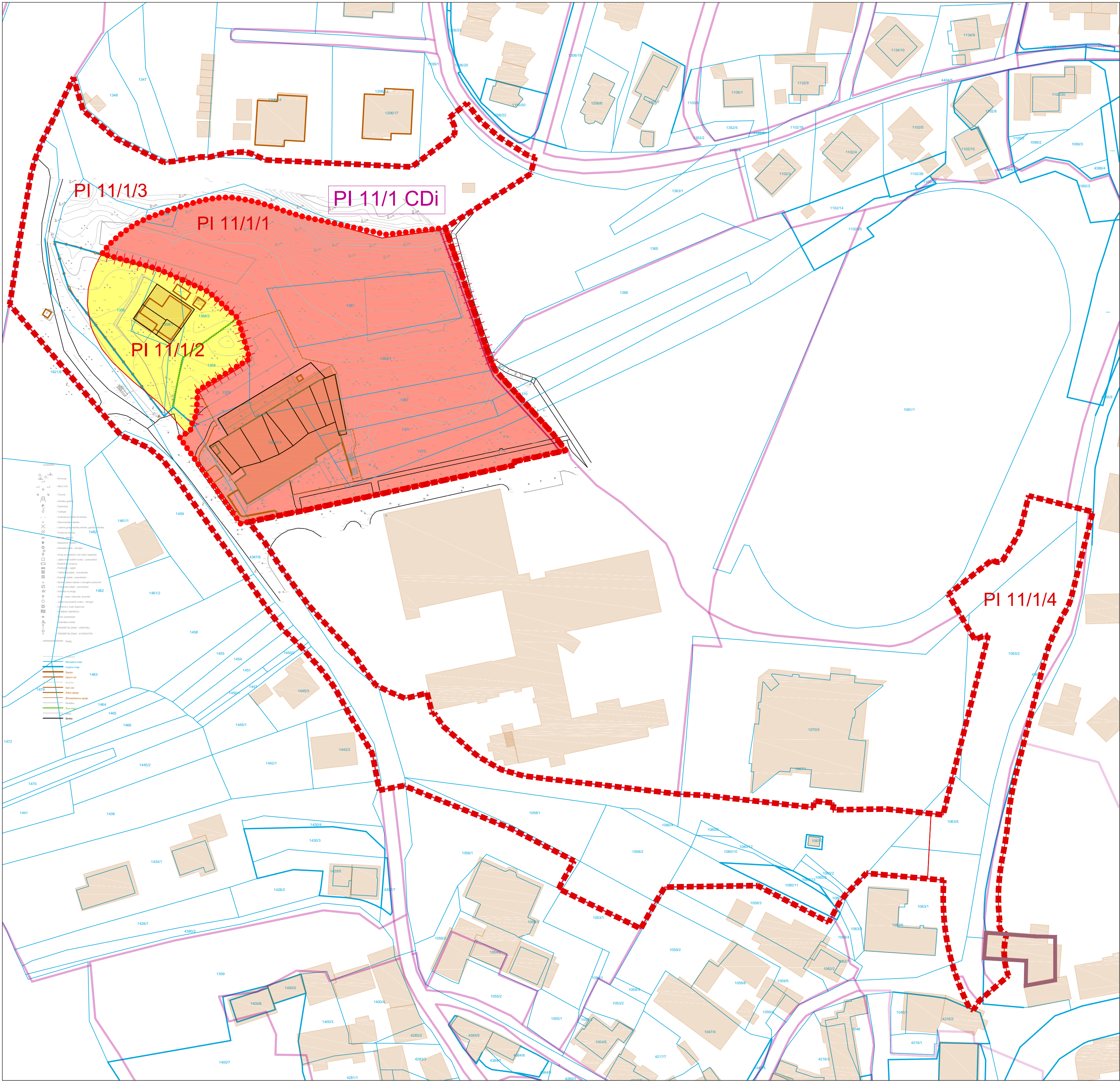
Vrsta dokumentacije: Občinski podrobni prostorski načrt (NEURADNO PREČIŠČENA GRAFIKA ŠT. 1)

Stopnje postopka oz. datum sprejema OPPN: OPPN Uradni list RS št.: 30/2010 in SD OPPN Uradni list RS št.: 92/2024

Identifikacijska številka prostorskega akta v zbirki prostorskih aktov: SD OPPN-3896

Vsebina risbe: OBMOČJE PODROBNEGA NAČRTA Z OBSTOJEČIM PARCELNIM STANJEM

Odg. vodja projekta: Darja Blatnik, udiKa, PKA PPN ZAPS 1612



- LEGENDA
- interpretirana meja območja SDOPPN (pEUP PI 11/1/1)
 - informativna meja območja OPPN
 - informativna meja pEUP po OPPN
 - oznaka pEUP po OPPN
 - informativna meja EUP po OPN
 - oznaka EUP po OPN

- ZEMLJIŠKI KATASTER
- parcelna meja
 - urejena parcelna meja
 - številka parcele

- OBSTOJEČE UREDITVE
- stavbe
 - oporni zid
 - suhi zid
 - žičnata / lesena ograja
 - živa meja
 - prometne ureditve

- NAMENSKA RABA
- CD OBMOČJE CENTRALNIH DEJAVNOSTI
Druga območja centralnih dejavnosti
 - PC OBMOČJE PROMETNE INFRASTRUKTURE
Površine cest
 - SS OBMOČJE STANOVANJ
Stanovajske površine



VprostoruKA
D.O.O.

PROSTORSKO-URBANISTIČNO-KRAJINSKO-ARHITEKTURNO NAČRTOVANJE

OPPN ZA EKO VRTEC PIVKA

Pripravljaliec: Občina Pivka, Kolodvorska cesta 5, 6257 Pivka

Pobudnik / Investitor: Občina Pivka, Kolodvorska cesta 5, 6257 Pivka

Lokacija: zahodni rob naselja Pivka, EUP PI 11/1 CDI

Vrsta dokumentacije: Občinski podrobni prostorski načrt (NEURADNO PREČIŠČENA GRAFIKA ŠT. 1)

Stopnje postopka oz. datum sprejema OPPN: OPPN Uradni list RS št.: 30/2010 in SD OPPN Uradni list RS št.: 92/2024

Identifikacijska številka prostorskega akta v zbirki prostorskih aktov: SD OPPN-3896

Vsebina risbe: PRIKAZ NAMENSKE RABE - PRIKAZ PODENOT UREJANJA PROSTORA

Odg. vodja projekta: Darja Blatnik, udika, PKA PPN ZAPS 1612

Št. projekta: 2023/001-1	Datum: oktober 2024	Merilo: M 1:1000	Št. lista 2.2
-----------------------------	------------------------	---------------------	------------------



- LEGENDA
- interpretirana meja območja SDOPPN (pEUP PI 11/1/1)
 - — — — — informativna meja območja OPPN
 - — — — — obstoječe stavbe
- VPLIVI IN POVEZAVE
- — — — — območje centralnih dejavnosti
 - ① obstoječi in predvideni Eko vrtec
 - ② osnovna šola s telovadnico
 - ③ športni stadion
 - ④ kulturni dom
 - ⑤ obstoječi vrtec
 - — — — — območja stanovanj
 - — — — — območje proizvodnje
 - — — — — cestne povezave
 - — — — — železnica



OPPN ZA EKO VRTEC PIVKA

Pripravljaliec: Občina Pivka, Kolodvorska cesta 5, 6257 Pivka

Pobudnik / Investitor: Občina Pivka, Kolodvorska cesta 5, 6257 Pivka

Lokacija: zahodni rob naselja Pivka, EUP PI 11/1 CDi

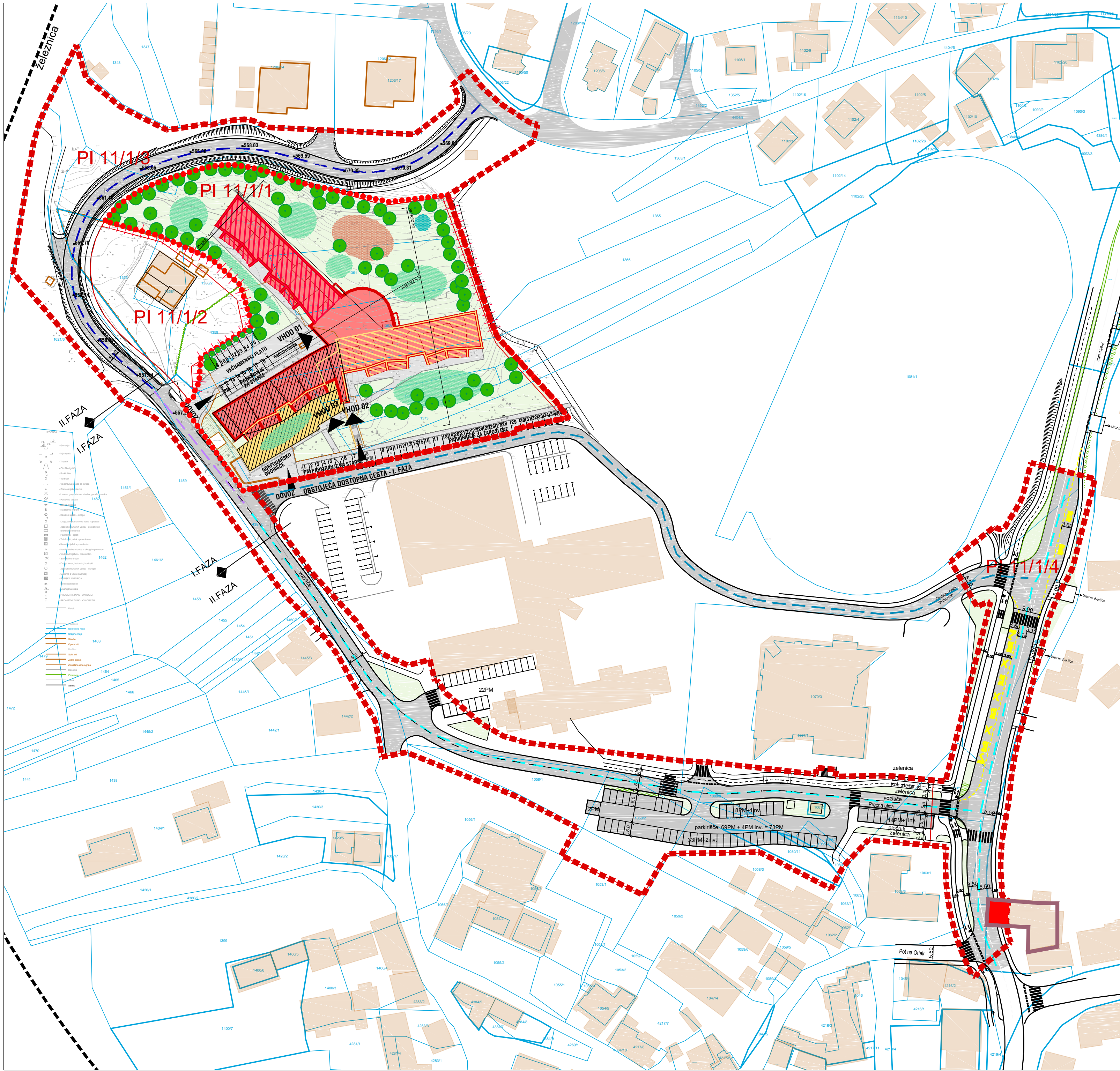
Vrsta dokumentacije: Občinski podrobni prostorski načrt (NEURADNO PREČIŠČENA GRAFIKA ŠT. 1)

Stopnje postopka oz. datum sprejema OPPN: OPPN Uradni list RS št.: 30/2010 in SD OPPN Uradni list RS št.: 92/2024

Identifikacijska številka prostorskega akta v zbirki prostorskih aktov: SD OPPN-3896

Vsebina risbe: PRIKAZ UMESTITVE NAČRTOVANE UREDITVE V PROSTOR S PRIKAZOM VPLIVOV IN POVEZAV S SOSEDNJIMI OBMOČJI

Odg. vodja projekta: Darja Blatnik, udika, PKA PPN ZAPS 1612



- LEGENDA
- interpretirana meja območja SDOPPN (pEUP PI 11/1/1)
 - informativna meja območja OPPN
 - informativna meja pEUP po OPPN
 - oznaka pEUP po OPPN
- ZEMLJIŠKI KATASTER
- parcelna meja
 - urejena parcelna meja
 - številka parcele
- UREDITVENA SITUACIJA
- obstoječe stavbe
 - EKO VRTEC - obstoječ objekt - klet
 - EKO VRTEC - obstoječ objekt - pritličje
 - EKO VRTEC - predviden objekt - klet
 - EKO VRTEC - predviden objekt - pritličje
 - EKO VRTEC - predviden objekt - nadstropje
 - predvidena delna rušitev objekta
 - tlakovane površine - pločnik
 - tlakovane površine - asfalt
 - zelene površine
 - otroško igrišče
 - eko predelava
 - vetrnica
 - vegetacija (obstoječa in predvidena)
 - obstoječa dostopna cesta za vrtec
 - obstoječa dostopna cesta - 1. faza
 - predvidena cesta - 2. faza
 - rekonstrukcija ceste



OPPN ZA EKO VRTEC PIVKA

Pripravljaliec: Občina Pivka, Kolodvorska cesta 5, 6257 Pivka

Pobudnik / Investitor: Občina Pivka, Kolodvorska cesta 5, 6257 Pivka

Lokacija: zahodni rob naselja Pivka, EUP PI 11/1 CDi

Vrsta dokumentacije: Občinski podrobni prostorski načrt (NEURADNO PREČIŠČENA GRAFIKA ŠT. 1)

Stopnje postopka oz. datum sprejema OPPN: OPPN Uradni list RS št.: 30/2010 in SD OPPN Uradni list RS št.: 92/2024

Identifikacijska številka prostorskega akta v zbirki prostorskih aktov: SD OPPN-3896

Vsebina risbe: ZAZIDALNA OZIROMA UREDITVENA SITUACIJA

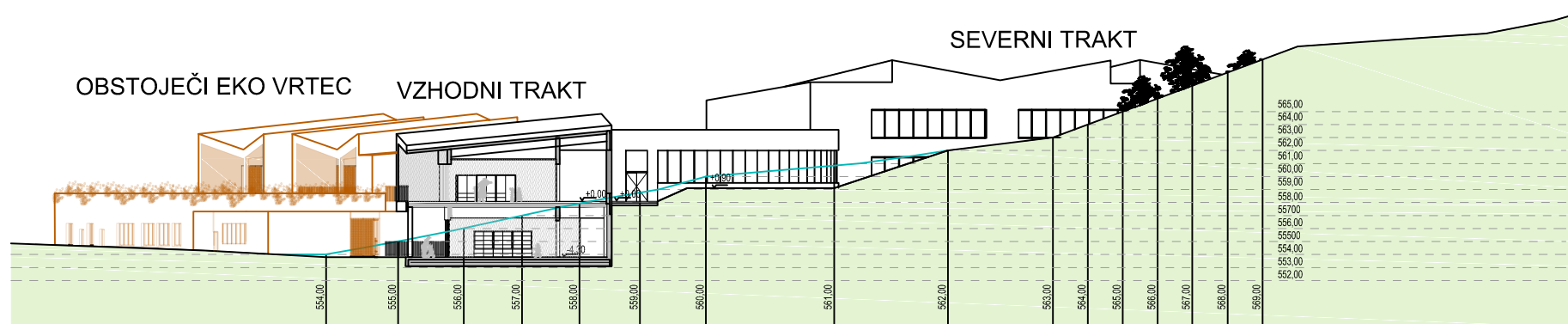
Odg. vodja projekta: Darja Blatnik, udika, PKA PPN ZAPS 1612

Št. projekta:
2023/001-1

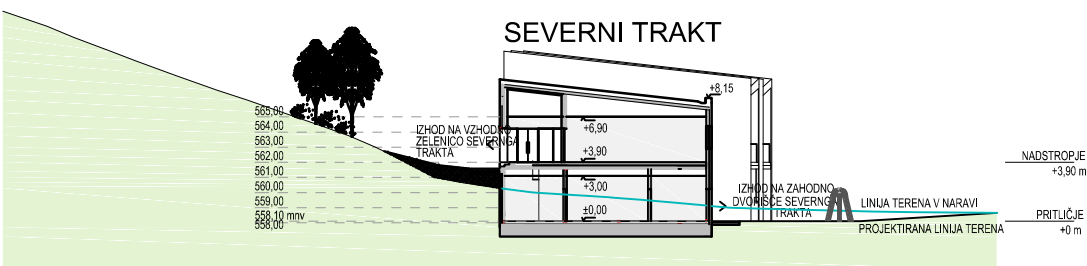
Datum:
oktober 2024

Merilo:
M 1:1000

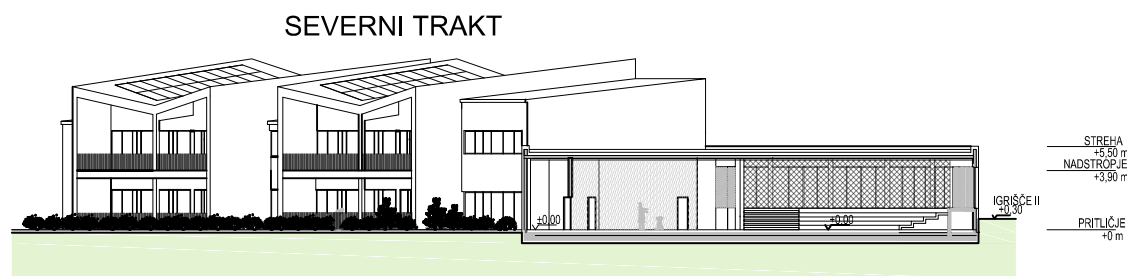
Št. lista
4.1



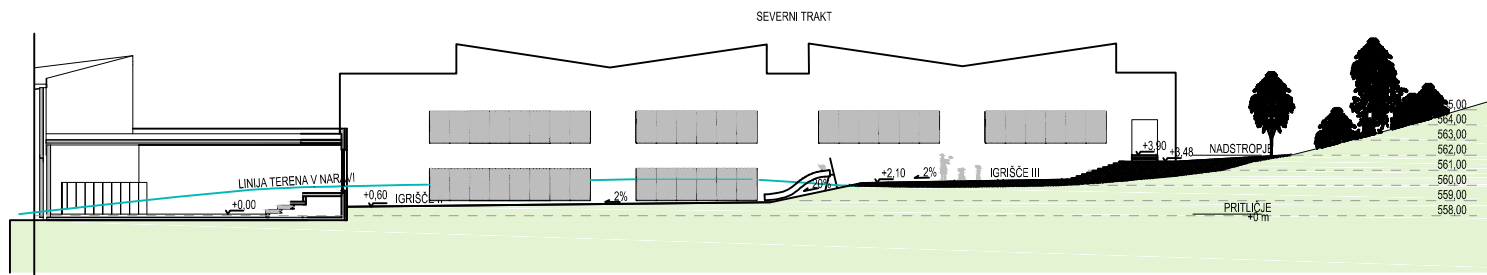
PREREZ 2-2



PREREZ 1-1



PREREZ 3-3



PREREZ 4-4

Karakteristični prerezi so povzeti po projektu: Idejna zasnova in umestitev v prostor EKO VRTEC VETRICA PIVKA (API ARHITEKTI d.o.o., Ljubljana, oktobra 2023)



VprostoruKA
d.o.o.

PROSTORSKO-URBANISTIČNO-KRAJINSKO-ARHITEKTURNO NAČRTOVANJE

OPPN ZA EKO VRTEC PIVKA

Prilavljalec: Občina Pivka, Kolodvorska cesta 5, 6257 Pivka

Pobudnik / Investitor: Občina Pivka, Kolodvorska cesta 5, 6257 Pivka

Lokacija: zahodni rob naselja Pivka, EUP PI 11/1 CDi

Vrsta dokumentacije: Občinski podrobni prostorski načrt (NEURADNO PREČIŠČENA GRAFIKA ŠT. 1)

Stopnje postopka oz. datum sprejema OPPN: OPPN Uradni list RS št.: 30/2010 in SD OPPN Uradni list RS št.: 92/2024

Identifikacijska številka prostorskega akta v zbirki prostorskih aktov SD OPPN-3896

Vsebina risbe: PRIKAZ LEGE OBJEKTOV NA ZEMLJIŠČU - PRIKAZ VIŠINSKE UREDITVE

Odg. vodja projekta: Darja Blatnik, udika, PKA PPN ZAPS 1612

Št. projekta:
2023/001-1

Datum:
oktober 2024

Merilo:
M 1:500

Št. lista
4.3

	x	y	x	y	x	y	x	y
1	-6,5	2,0	21	97,6	116,8	41	276,8	-164,9
2	-4,0	3,8	22	23,9	108,3	42	282,9	-165,2
3	-14,7	15,7	23	19,3	110,0	43	286,6	-198,5
4	-24,1	23,4	24	12,8	110,0	44	292,5	-213,3
5	-35,8	35,6	25	6,8	108,8	45	294,0	-214,3
6	-41,4	52,5	26	-12,8	-6,3	46	307,4	-201,3
7	-40,2	62,4	27	32,3	-70,1	47	306,6	-185,9
8	-29,8	78,3	28	48,2	-87,0	48	304,0	-180,3
9	-18,3	85,2	29	52,6	-93,1	49	303,9	-164,8
10	-1,7	90,8	30	66,6	-117,5	50	308,4	-133,6
11	13,1	93,0	31	69,2	-131,4	51	322,6	-76,8
12	32,9	87,9	32	78,5	-129,7	52	331,1	-59,3
13	47,0	84,3	33	142,9	-158,1	53	339,3	-25,7
14	126,5	102,0	34	137,1	-168,7	54	315,1	-19,6
15	128,2	108,3	35	168,2	-183,8	55	311,8	-32,7
16	114,6	115,9	36	177,3	-168,1	56	305,6	-43,4
17	107,9	121,7	37	212,4	-167,5	57	301,3	-43,7
18	102,4	128,8	38	239,4	-181,4	58	284,6	-56,9
19	95,9	123,4	39	243,3	-174,1	59	294,9	-74,1
20	97,8	119,0	40	253,6	-162,8	60	299,3	-72,5

- LEGENDA
- interpretirana meja območja SDOPPN (pEUP PI 11/1/1)
 - informativna meja območja OPPN
 - informativna meja pEUP po OPPN
 - PI 11/1/1 oznaka pEUP po OPPN
- ZEMLJIŠKI KATASTER
- parcelna meja
 - urejena parcelna meja
 - 1352/1 številka parcele
- UREDITVENA SITUACIJA
- obstoječe stavbe
 - obstoječ oporni zid
 - obstoječ suhi zid
 - obstoječa žičnata / lesena ograja
 - EKO VRTEC - obstoječ objekt - klet
 - EKO VRTEC - obstoječ objekt - pritličje
 - EKO VRTEC - predviden objekt - klet
 - EKO VRTEC - predviden objekt - pritličje
 - EKO VRTEC - predviden objekt - nadstropje
 - predvidena delna rušitev objekta
- NAČRT PARCEL
- načrt parcel - meje so geolocirane
 - načrt parcel - meje so skladne z mejami zemljiškega katastra
 - A oznaka parcel
- REGULACIJSKE ČRTE
- GM-K, gradbena meja kleti
 - GM-P, gradbena meja pritličja
 - GM-N, gradbena meja nadstropja

OPPN ZA EKO VRTEC PIVKA

Pripravljaliec: Občina Pivka, Kolodvorska cesta 5, 6257 Pivka

Pobudnik / Investitor: Občina Pivka, Kolodvorska cesta 5, 6257 Pivka

Lokacija: zahodni rob naselja Pivka, EUP PI 11/1 CDI

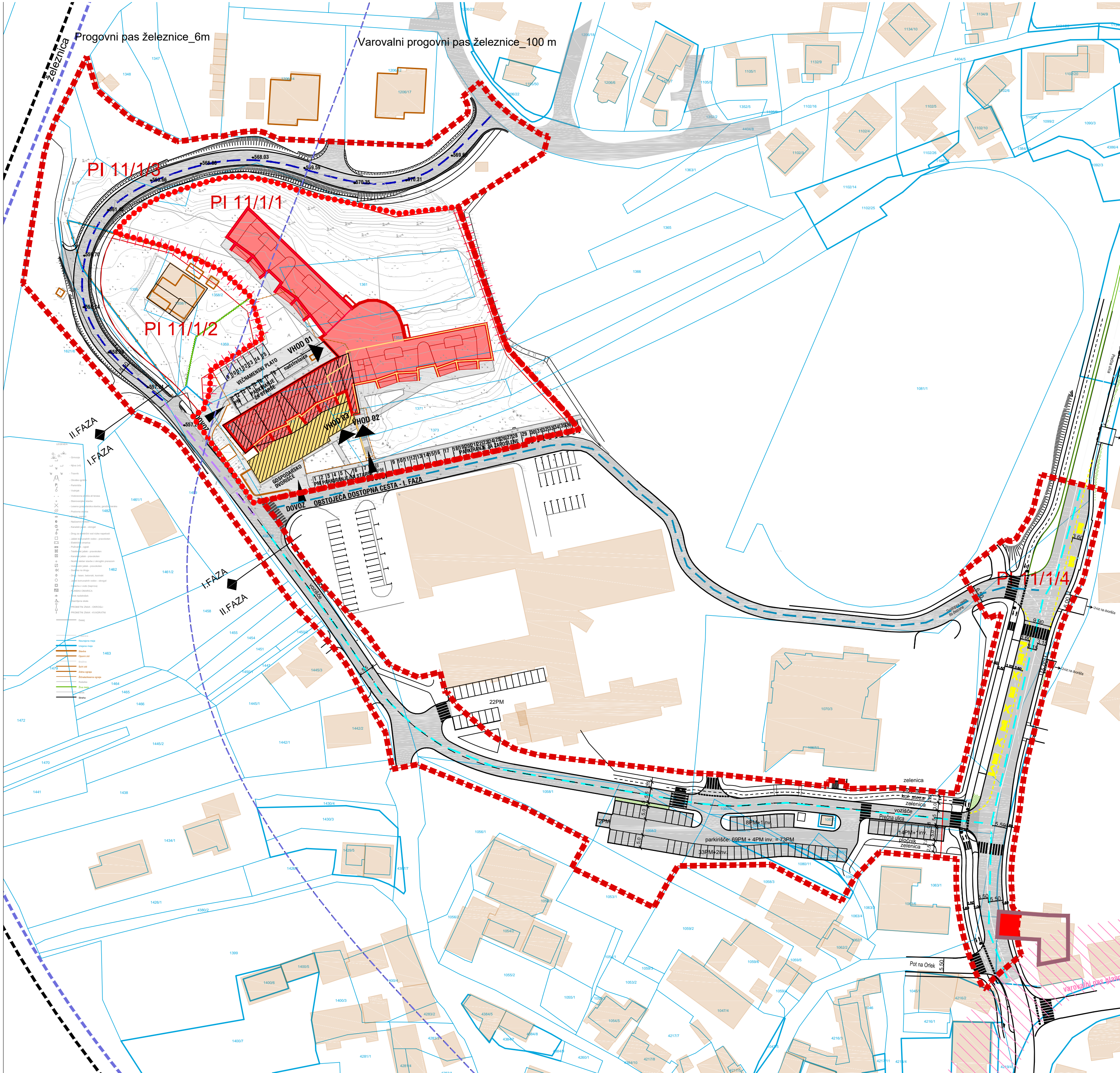
Vrsta dokumentacije: Občinski podrobni prostorski načrt (NEURADNO PREČIŠČENA GRAFIKA ŠT. 1)

Stopnje postopka oz. datum sprejema OPPN: OPPN Uradni list RS št.: 30/2010 in SD OPPN Uradni list RS št.: 92/2024

Identifikacijska številka prostorskega akta v zbirki prostorskih aktov: SD OPPN-3896

Vsebina risbe: PRIKAZ LEGE OBJEKTOV NA ZEMLJIŠČU Z ELEMENTI ZAKOLIČBE

Odg. vodja projekta: Darja Blatnik, udiKa, PKA PPN ZAPS 1612



- LEGENDA
- interpretirana meja območja SDOPPN (pEUP PI 11/1/1)
 - informativna meja območja OPPN
 - informativna meja pEUP po OPPN
 - oznaka pEUP po OPPN
- ZEMLJIŠKI KATASTER
- parcelna meja
 - urejena parcelna meja
 - številka parcele
- UREDITVENA SITUACIJA
- obstoječe stavbe
 - EKO VRTEC - obstoječ objekt - klet
 - EKO VRTEC - obstoječ objekt - pritličje
 - EKO VRTEC - predviden objekt - klet
 - EKO VRTEC - predviden objekt - pritličje
 - EKO VRTEC - predviden objekt - nadstropje
 - predvidena delna rušitev objekta
 - tlakovane površine - pločnik
 - tlakovane površine - asfalt
 - obstoječa dostopna cesta za vrtec
 - obstoječa dostopna cesta - 1. faza
 - predvidena cesta - 2. faza
 - rekonstrukcija ceste
 - varovalni pas glavne ceste
 - os skrajnega železniškega tira
 - progovni pas železnice_6 m od osi najbližje proge v naselju
 - varovalni progovni pas železnice_100 m



OPPN ZA EKO VRTEC PIVKA

Pripravljalac: Občina Pivka, Kolodvorska cesta 5, 6257 Pivka

Pobudnik / Investitor: Občina Pivka, Kolodvorska cesta 5, 6257 Pivka

Lokacija: zahodni rob naselja Pivka, EUP PI 11/1 CDI

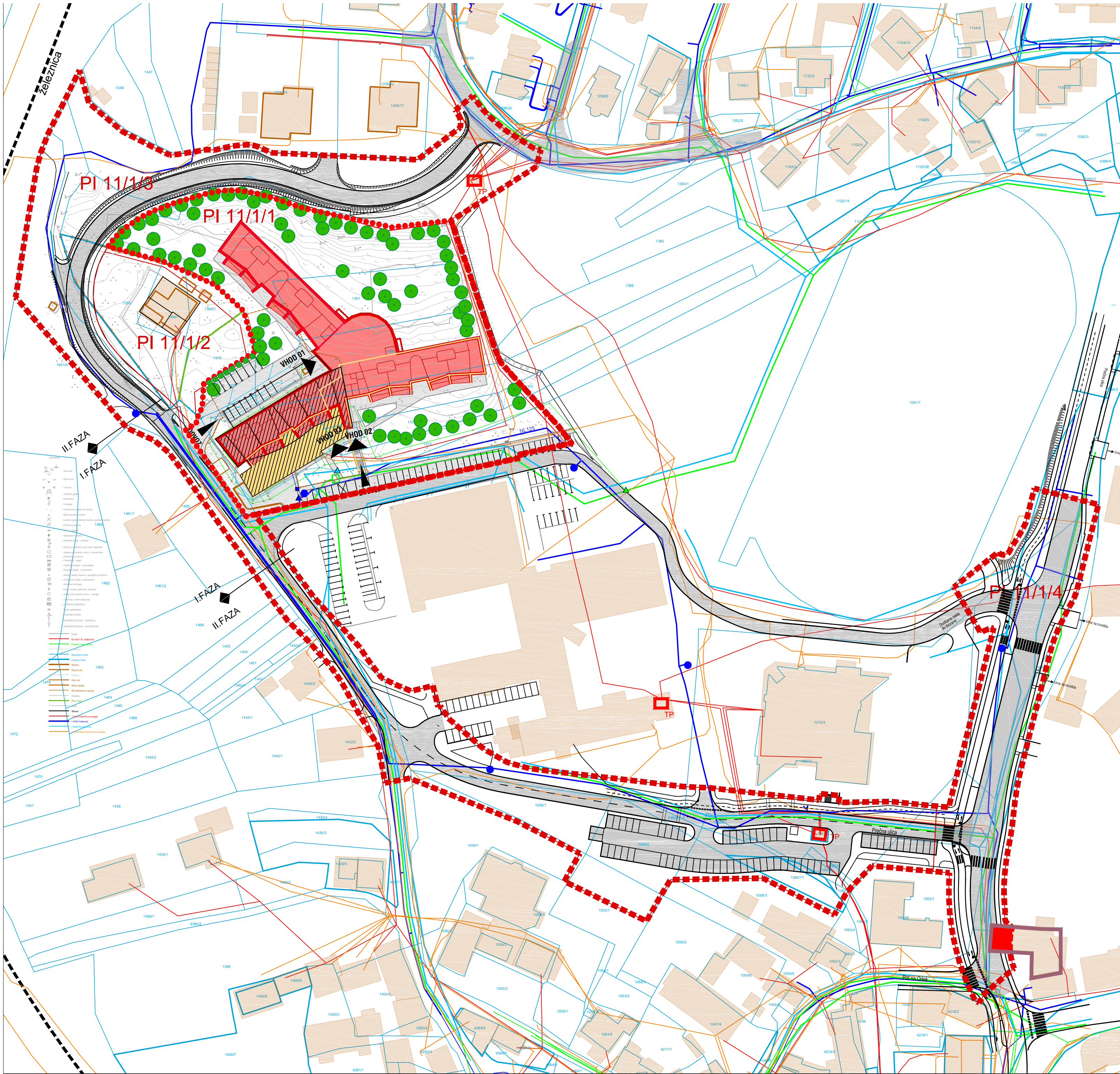
Vrsta dokumentacije: Občinski podrobni prostorski načrt (NEURADNO PREČIŠČENA GRAFIKA ŠT. 1)

Stopnje postopka oz. datum sprejema OPPN: OPPN Uradni list RS št.: 30/2010 in SD OPPN Uradni list RS št.: 92/2024

Identifikacijska številka prostorskega akta v zbirki prostorskih aktov: SD OPPN-3896

Vsebina risbe: PRIKAZ UREDITEV GLEDE POTEKA OMREŽIJ IN PRIKLJUČEVANJA OBJEKTOV NA GOSPODARSKE JAVNE INFRASTRUKTURE TER GRAJENO JAVNO DOBRO - UREDITEV PROMETA

Odg. vodja projekta: Darja Blatnik, udika, PKA PPN ZAPS 1612



- LEGENDA
- interpretirana meja območja SDOPPN (pEUP PI 11/1/1)
 - informativna meja območja OPPN
 - informativna meja pEUP po OPPN
 - PI 11/1/1 oznaka pEUP po OPPN
- ZEMLJIŠKI KATASTER
- parcelna meja
 - urejena parcelna meja
 - 1352/1 številka parcele
- UREDITVENA SITUACIJA
- obstoječe stavbe
 - EKO VRTEC - obstoječ objekt - klet
 - EKO VRTEC - obstoječ objekt - pritličje
 - EKO VRTEC - predviden objekt - klet
 - EKO VRTEC - predviden objekt - pritličje
 - EKO VRTEC - predviden objekt - nadstropje
 - predvidena delna rušitev objekta
 - tlakovane površine - pločnik
 - tlakovane površine - asfalt
- GOSPODARSKA JAVNA INFRASTRUKTURA
- obstoječi vodovod / hidrant / točka priključitve na javni vodovod
 - obstoječi vodomerni jašek
 - obstoječa fekalna kanalizacija / točka priključitve na javno fekalno kanalizacijo
 - obstoječa meteorna kanalizacija / točka priključitve na javno meteorno kanalizacijo
 - obstoječe električno omrežje
 - obstoječa trafo postaja
 - TP
 - obstoječe elektronske komunikacije



OPPN ZA EKO VRTEC PIVKA

Pripravljalac: Občina Pivka, Kolodvorska cesta 5, 6257 Pivka

Pobudnik / Investitor: Občina Pivka, Kolodvorska cesta 5, 6257 Pivka

Lokacija: zahodni rob naselja Pivka, EUP PI 11/1 CDI

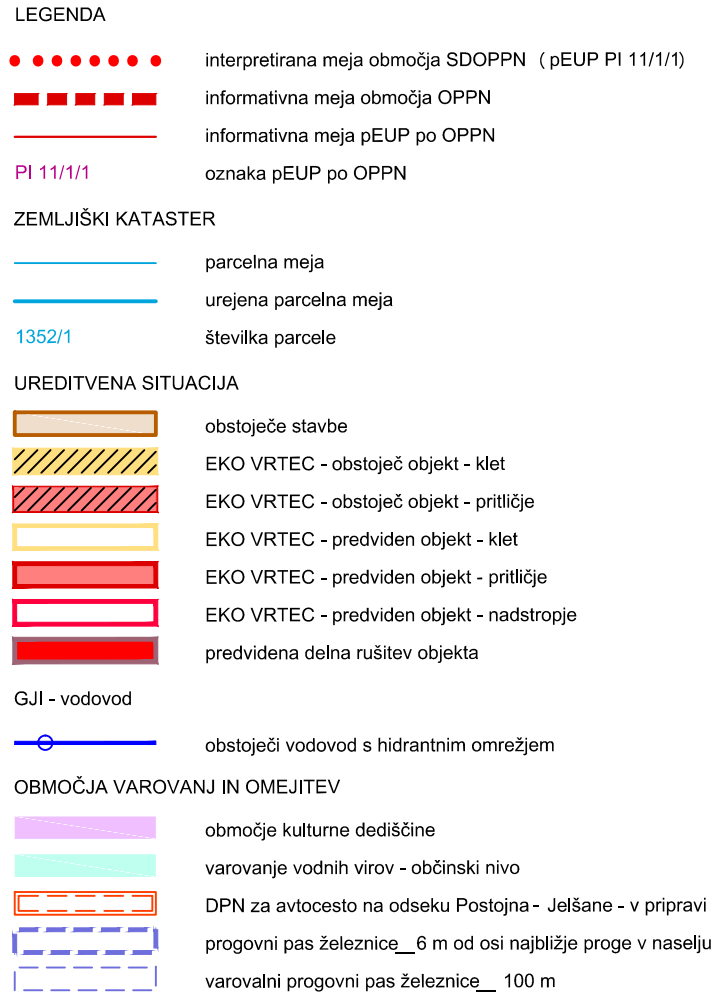
Vrsta dokumentacije: Občinski podrobni prostorski načrt (NEURADNO PREČIŠČENA GRAFIKA ŠT. 1)

Stopnje postopka oz. datum sprejema OPPN: OPPN Uradni list RS št.: 30/2010 in SD OPPN Uradni list RS št.: 92/2024

Identifikacijska številka prostorskega akta v zbirki prostorskih aktov: SD OPPN-3896

Vsebina risbe: PRIKAZ UREDITEV GLEDE POTEKA OMREŽIJ IN PRIKLJUČEVANJA OBJEKTOV NA GOSPODARSKE JAVNE INFRASTRUKTURE TER GRAJENO JAVNO DOBRO - ZBIRNI NAČRT KOMUNALNE INFRASTRUKTURE

Odg. vodja projekta: Darja Blatnik, udika, PKA PPN ZAPS 1612



VprostoruKA D.O.O.
URBANISTIČNO-KRAJINSKO-ARHITEKTURNO NAČRTOVANJE

OPPN ZA EKO VRTEC PIVKA

Pripravljalec: Občina Pivka, Kolodvorska cesta 5, 6257 Pivka

Pobudnik / Investitor: Občina Pivka, Kolodvorska cesta 5, 6257 Pivka

Lokacija: zahodni rob naselja Pivka, EUP PI 11/1 CD

Vrsta dokumentacije: Občinski podrobni prostorski načrt (NEURADNO PREČIŠČENA GRAFIKA ŠT. 1)

Stopnje postopka oz. datum sprejema OPPN: OPPN Uradni list RS št.: 30/2010 in SD OPPN Uradni list RS št.: 92/2024

identifikacijska številka prostorskega akta v zbirki prostorskih aktov: SD OPPN-3896

Vsebina risbe: PRIKAZ UREDITEV POTREBNIH ZA VAROVANJE OKOLJA, NARAVNIH VIROV IN OHRANJANJA NARAVE, ZA OBRAMBO TER VARSTVO PRED NARAVNIMI IN DRUGIMI NESREČAMI, VKLJUČNO Z VARSTVOM PRED POŽAROM

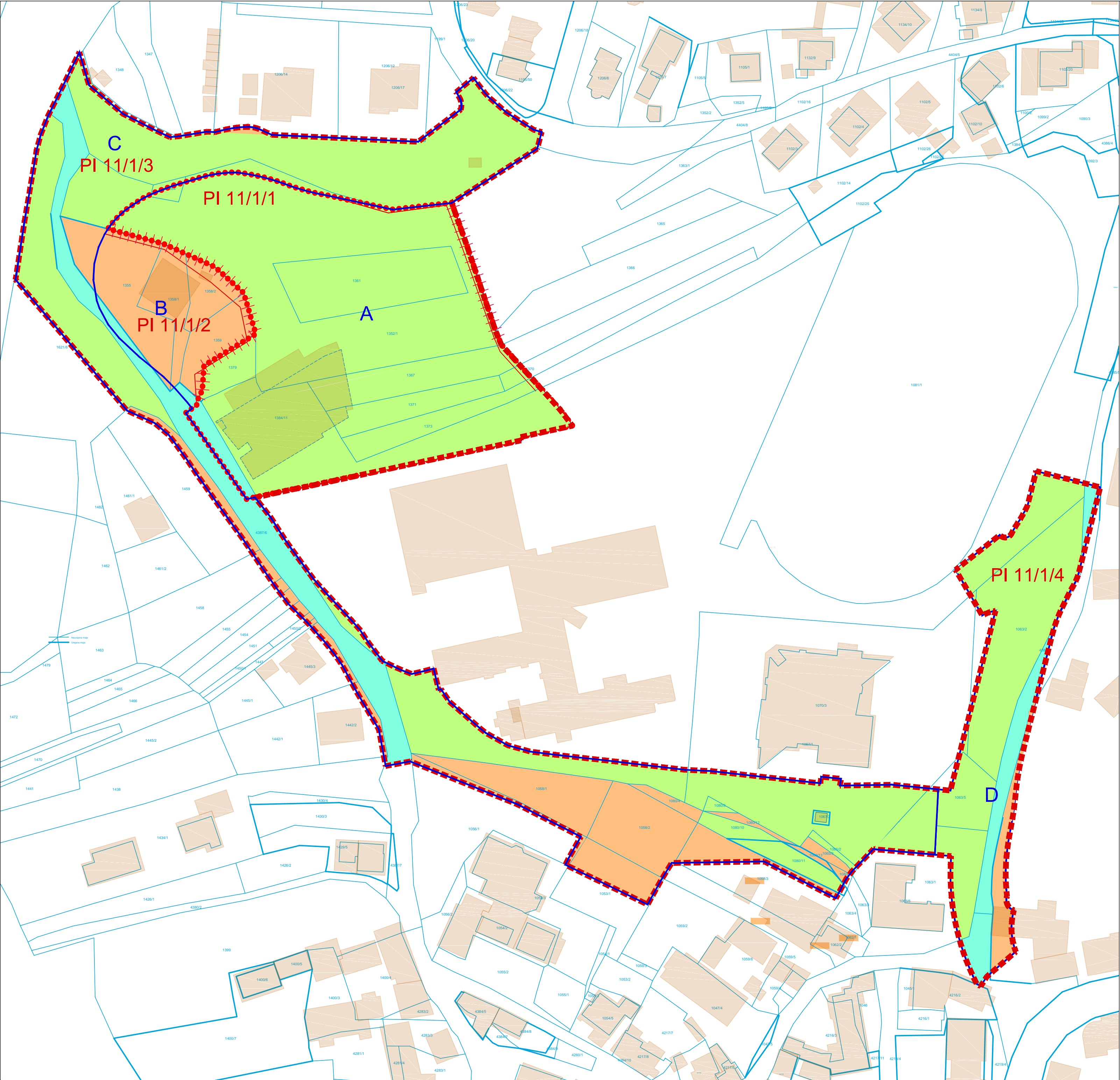
Odg. vodja projekta: Darja Blatnik, udika, PKA PPN ZAPS 1612

Št. projekta:
2023/001-1

Datum:
oktober 2024

Merilo:
M 1:1000

Št. lista
6



LEGENDA

interpretirana meja območja SDOPPN (pEUP PI 11/1/1)

informativna meja območja OPPN

informativna meja pEUP po OPPN

oznaka pEUP po OPPN

PI 11/1/1

ZEMLJIŠKI KATASTER

parcelna meja

urejena parcelna meja

številka parcele

1352/1

UREDITVENA SITUACIJA

obstoječe stavbe

NAČRT PARCEL

načrt parcel - meje so geolocirane

načrt parcel - meje so skladne z mejami zemljiškega katastra

oznaka parcel

A

DOLOČITEV GRADBENIH PARCEL	
Oznaka gradbene parcele	Površina gradbene parcele v m2
A - PI 11/1/1	12.026 m2
B - PI 11/1/2	2.352 m2
C - PI 11/1/3	15.793 m2
D - PI 11/1/4	4.905 m2

LASTNIŠTVO ZEMLJIŠČ

Občina Pivka

javno dobro

ostali - fizične osebe



OPPN ZA EKO VRTEC PIVKA

Pripravitalec: Občina Pivka, Kolodvorska cesta 5, 6257 Pivka

Pobudnik / Investitor: Občina Pivka, Kolodvorska cesta 5, 6257 Pivka

Lokacija: zahodni rob naselja Pivka, EUP PI 11/1 CDI

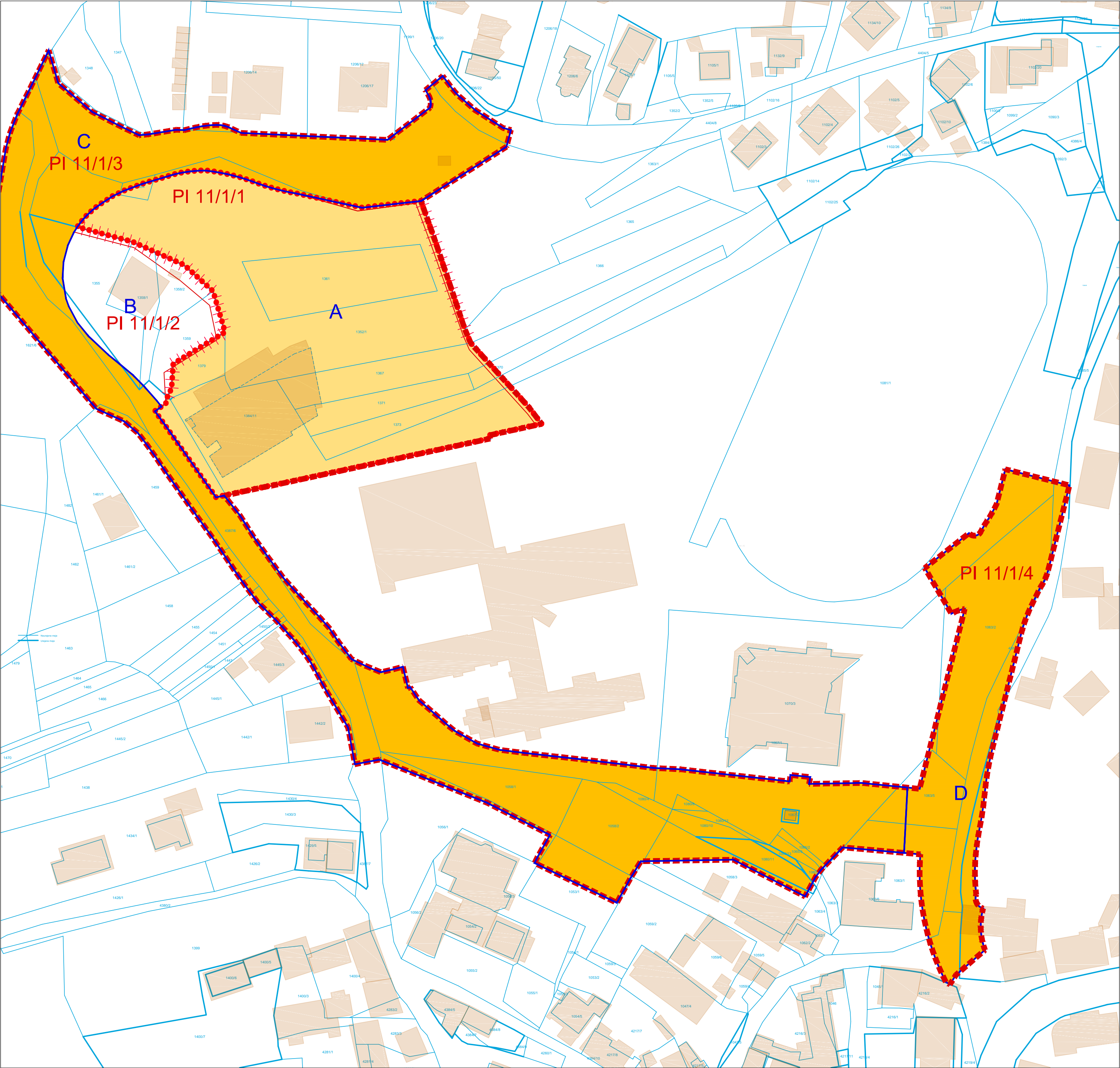
Vrsta dokumentacije: Občinski podrobni prostorski načrt (NEURADNO PREČIŠČENA GRAFIKA ŠT. 1)

Stopnje postopka oz. datum sprejema OPPN: OPPN Uradni list RS št.: 30/2010 in SD OPPN Uradni list RS št.: 92/2024

Identifikacijska številka prostorskega akta v zbirki prostorskih aktov: SD OPPN-3896

Vsebinsa risbe: NAČRT PARCELACIJE S PRIKAZOM LASTNIŠTVA

Odg. vodja projekta: Darja Blatnik, udika, PKA PPN ZAPS 1612



LEGENDA

interpretirana meja območja SDOPPN (pEUP PI 11/1/1)

informativna meja območja OPPN

informativna meja pEUP po OPPN

oznaka pEUP po OPPN

ZEMLJIŠKI KATASTER

parcelna meja

urejena parcelna meja

številka parcele

UREJITVENA SITUACIJA

obstoječe stavbe

NAČRT PARCEL

načrt parcel - meje so geolocirane

načrt parcel - meje so skladne z mejami zemljiškega katastra

oznaka parcel

DOLOČITEV GRADBENIH PARCEL	
Oznaka gradbene parcele	Površina gradbene parcele v m2
A - PI 11/1/1	12.026 m2
B - PI 11/1/2	2.352 m2
C - PI 11/1/3	15.793 m2
D - PI 11/1/4	4.905 m2

NAČRTOVANO JAVNO DOBRO

javno dobro lokalnega pomena - cesta, pločnik, kolesarska steza, parkirišče

nestanovanjski objekt - javne rabe - vrtec



OPPN ZA EKO VRTEC PIVKA

Pripravljen: Občina Pivka, Kolodvorska cesta 5, 6257 Pivka

Pobudnik / Investitor: Občina Pivka, Kolodvorska cesta 5, 6257 Pivka

Lokacija: zahodni rob naselja Pivka, EUP PI 11/1 CDi

Vrsta dokumentacije: Občinski podrobni prostorski načrt (NEURADNO PREČIŠČENA GRAFIKA ŠT. 1)

Stopnje postopka oz. datum sprejema OPPN: OPPN Uradni list RS št.: 30/2010 in SD OPPN Uradni list RS št.: 92/2024

Identifikacijska številka prostorskega akta v zbirki prostorskih aktov: SD OPPN-3896

Vsebina risbe: NAČRT PARCELACIJE S PRIKAZOM JAVNEGA DOBRA

Odg. vodja projekta: Darja Blatnik, udika, PKA PPN ZAPS 1612